

**NYS : Normandy Yacht Service : LA MER, LE VENT, LES HOMMES, LES RENCONTRES, LA PASSION, LA CREATION :**

**UN MIXTE D'UNE ENTREPRISE EN PLEINE EXPANSION**



**Son Dirigeant**

Après un BTS en construction maritime, une licence en R&D et en Hydro dynamique et 8 mois en GB pour parfaire son anglais technique, **Patrick LENORMAND** était prêt pour réaliser une activité professionnelle en lien avec sa passion la mer et le bateau. Mais en début des années 1980 Le secteur de la construction navale étant en crise, Du coup il trouve un travail dans sa région normande et exerce 4 ans au service méthode de la société COUSIN spécialisée entre autres dans la fabrication de glissières de sièges automobiles à Flers de l'Orne (effectif ayant atteint plus de 1000 personnes devenue par la suite une unité de fabrication FORECIA). De 1984 à 1998 Patrick est rentré dans la société VTN (Vide Thermochimique de Normandie) comme responsable qualité. L'activité principale de cette société étant le traitement de surface de métaux et de leurs dérivés. Claude RENAUDOT IPF actuellement retraité était directeur de cette société. En **1998 Patrick LENORMAND est certifié IPF qualité.**

Toujours fidèle à sa formation initiale il rejoint dans la même ville l'entreprise GARCIA dirigé par 2 frères fabricants de Bateaux en aluminium à Condé sur Noireau dans le calvados. Il conjugue sa passion et son activité professionnelle pour le bateau à voile sur la période 1998 -2006. Repéré et apprécié par les 2 dirigeants par sa compétence technique, sa capacité à confirmer des contrats comme responsable projet, et avec sa certification Ingénieur IPF, il est devenu leur bras droit. Cette société par la suite a été rachetée par une personne fortunée et passionnée de bateau. Patrick Lenormand l'a accompa-

gnée plusieurs mois. Mais il avait depuis longtemps souhaité créer sa propre entreprise. Il a pu concrétiser ce rêve et installa sa société près du bassin naval de Caen. Au cœur du Port de Caen-Ouistreham, le chantier dispose de tous les outils et infrastructures nécessaires à la construction et à la maintenance des bateaux. En 2006. Il s'est entouré du réseau des IPF de la Région, des interlocuteurs de développement de « Caen la Mer » (Communauté urbaine de Caen et différentes municipalités avoisinantes). Il a pu bénéficier d'un local dans une zone : Norlanda dédiée aux créateurs et nouvelles entreprises de la construction navale. Il axa l'activité de son entreprise dans la restauration de bateaux de 2006 à 2008 avec un effectif de 2 personnes. L'année 2008 a été une année pivot pour sa société **Normandy Yacht Service**. En effet elle a bénéficié de l'opportunité de restaurer et d'aménager un bateau de plaisance « de grand voyage ».

La société à cette période fabrique des petites séries de bateaux pour assurer la pêche côtière et des voiliers aux longs cours

Suite

**Patrick LENORMAND** se trouve sollicité par des architectes spécialisés dans la construction navale et commence à réaliser des bateaux de 16 à 20 mètres. Depuis l'entreprise a bénéficié d'un bâtiment en adéquation avec les nouvelles réalisations de bateaux voiliers et de catamarans. La société dispose maintenant d'un atelier pouvant accueillir des unités allant jusqu'à 30 mètres (environ 100 pieds) et celui-ci est situé à proximité d'un bassin abrité ayant un tirant d'eau de 8 mètres. Avec son expérience du travail de l'aluminium, il orientera naturellement l'activité du chantier vers des travaux sur des unités de voyage dans ce matériau.

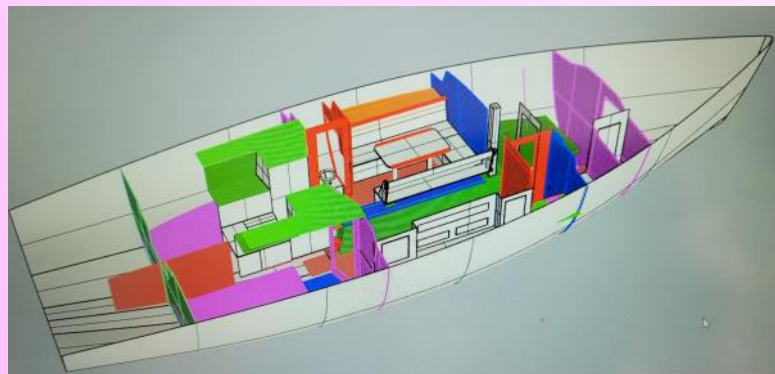
### L'entreprise son organisation :

**NORMANDY YACHT SERVICE** se positionne en 2023 comme le spécialiste des travaux sur-mesure et à la capacité d'intégrer des projets de 40 à 100 pieds. Les activités complémentaires sont orientées vers la rénovation et la transformation sur tout type de bateaux à voiles et à moteur, de plaisance et/ou de service. La construction de voiliers, c'est une affaire d'équipes, celles extérieures avec les architectes et les sous-traitants (Accastillage, constructeurs de mât, motoristes) et en interne avec l'articulation des différents métiers intégrés à l'entreprise. **NORMANDY YACHT SERVICE** dispose d'un effectif de 22 p.



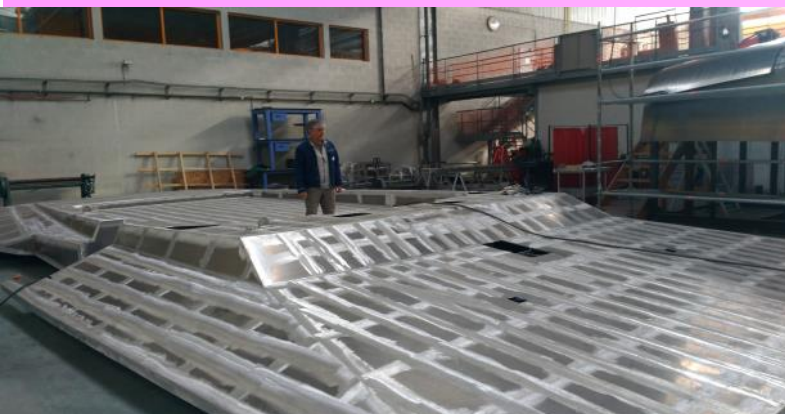
### Différents métiers

L'expérience de l'ancienne génération et du savoir-faire des nouveaux employés créer une grande hétérogénéité au sein d'une bonne harmonie. La construction d'un voilier dans son intégralité nécessite la mise en action d'une douzaine de métiers. Tout d'abord le chargé de projet en relation directe avec l'architecte naval et interface avec le BE pour définir les plans détaillés de réalisations, un manager de production articule

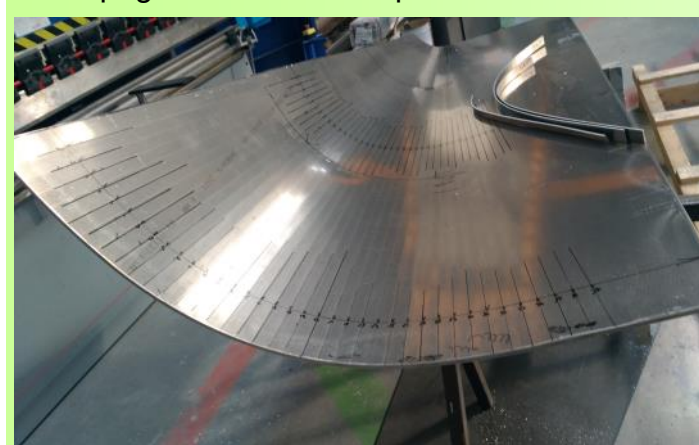


dans les ateliers les différents corps de métiers Chaudronnerie, peinture, vernissage, accastillage, électricité, plomberie, l'intégration de système de chauffage, motorisation ébénisteries, mais aussi le grément et après la mise à l'eau pour les essais, le montage du ou des mâts.

**Patrick LENORMAND** s'est adapté à l'environnement actuel de l'emploi. Le personnel travaille 4 jours semaines. Afin de compenser la rareté de compétences sur le marché de l'emploi et les absences potentielles d'un compagnon avec une spécialité unique il a proposé au personnel d'acquérir une double compétence. Il utilise la formation pour élargir les savoir-faire de chacun des salariés vers un métier complémentaire. Ainsi Le bureau s'étoffe avec des compétences d'architecture navale. Les autres métiers de fabrication sont effectués de plus en plus par une polyvalence sous forme de bi-compétence des salariés. Par exemple : Chaudronnerie – motorisation, ébénisterie -peinture ou ébénisterie -plomberie qui dynamisent le personnel existant et permet de faire face à la difficulté



(Suite) pour l'entreprise de trouver du personnel compétent .  
Sur les 22 personnes 10 ont déjà une capacité de bi compétence. La chaudronnerie et la menuiserie ébénisterie sont des métiers primordiaux dans la construction de base des voiliers.  
9 compagnons ont les compétences dans la chaudronnerie, ils façonnent des pièces pour leur donner forme.



Coque Carène etc. ; Chez NYS ( Normandy Yacht Service) Ils travaillent surtout l'aluminium ou d'autres matériaux comme l'inox. Après la mise en forme de la coque et du carénage. Les pièces subissent un sablage prononcé ou fin suivant les types de pièces avant de se voir appliquer les peintures primaires, époxy, ( la peinture rouge

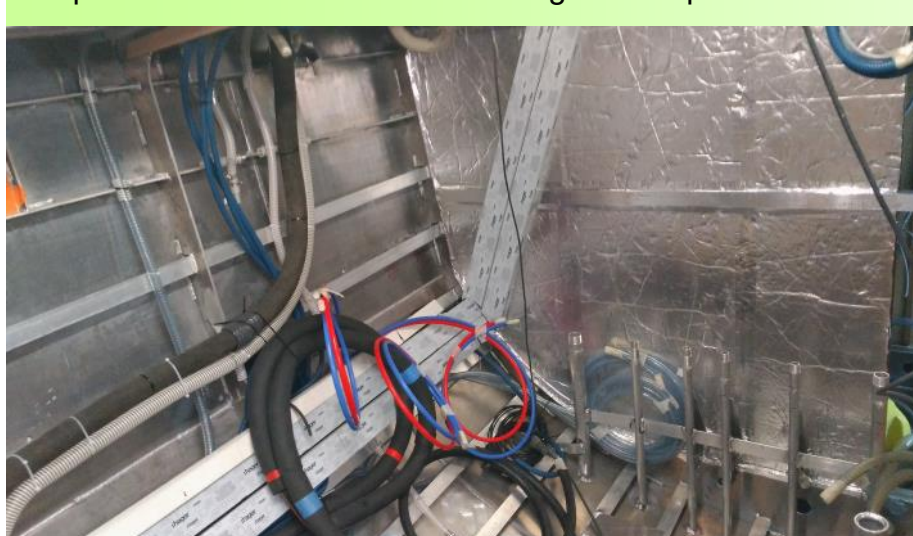


est souvent appliquée sur les parties immergées car elles refoulent des orques agressifs.)

9 autres compagnons ont aussi le savoir- faire de menuiserie, ébénisterie avec la particularité de mettre en œuvre des matériaux dans un environnement mouvant. Cela requiert une grande maîtrise de toutes les tech-



niques de travail du bois, une bonne connaissance des formes, des volumes et des contraintes spécifiques à la navigation. La plupart du temps il se charge de l'aménagement intérieur en montant les cloisons pour séparer les cabines, en aménageant, le couchage, le carré, les placards de rangement, et bien d'autres éléments tels que toutes les finitions. De nombreuses essences de bois sont proposées aux clients .Il y a une grande complexité dans ce métier est une exigence d'optimisation de l'espace réduit. Il faut à la fois viser la légèreté,



la robustesse et l'ergonomie, C'est important car NYS (Normandy Yacht Service) est identifié sur le marché comme le « **Spécialiste du Sur-Mesure** ». D'autres compétences sont présentes en interne dans l'entreprise, le vernissage la plomberie, la motorisation, l'intégration de système de chauffage. L'électricité est sous traitée à une entreprise qui est installée à quelques centaines mètres de Normandy Yacht Service, L'entreprise est très au fait de l'évolution des technologies en référence avec les nouvelles énergies et l'environnement (énergie solaire, éolien, climatisation récupération d'eau traitement de l'eau, et des déchets motorisation à faible consommation).

Elles sont parties intégrantes des options présentées aux clients. La réalisation de bateau en aluminium résulte du positionnement de l'entreprise qui s'est orientée sur des bateaux sous contraintes climatiques différenciés : les pôles, les tropiques avec des navigateurs de toutes mers et océans.

Ce matériaux est capable de supporter des chocs comme des déchets flottants, des troncs d'arbres sans altéré la sécurité des bateaux. Il est beaucoup plus résistant que les bateaux en résines composites.

Leur mise en forme s'effectue à partir de marbres ou de gabarits. La réalisation d'un bateau prend en compte



l'expérience du fabricant et celle du navigateur confronté à la réalité de la mer du vent dans leur diversité. Ainsi une coopération étroite peut être mise en œuvre pour développer une particularité spécifique à un bateau. Ainsi celle de la sécurité pour le navigateur en

cas de retournement de son bateau. Il a été mis beaucoup de soin, par exemple pour empêcher toute entrée d'eau avec le voilier couché à 90° ou retourné à 180°, ou pour garantir la ventilation naturelle à l'intérieur de l'espace habitable. L'entreprise est sollicitée par des demandes particulières comme celle d'un navigateur - musicien qui a souhaité l'installation d'un piano à l'intérieur d'une cabine avec des températures en lien avec l'accordement de l'instrument. Le renom de l'entreprise est souvent relayé par les clients par exemple : Sur la période 2008 à 2011, un architecte naval navigateur a fait un tour du monde et continue actuellement à faire de grands trajets avec sa famille (4 personnes) dans son bateau. Il médiatise régulièrement ses voyages, les qualités techniques, les aménagements et condition de vie de son bateau dans des revues et salons spécialisés. Son bateau a une longueur de 56 pieds (18 mètres). il a été complètement réalisé par **Normandy Yacht Service**. Aujourd'hui 80% de l'activité de l'entreprise est axée sur des bateaux neufs et 20% sur de la restauration. L'entreprise effectue aussi une révision et rénovation complète d'un Yacht. En 2022 l'un d'entre eux le Marie Blue III 19,80 mètres s'est vu installer un nouveau moteur, groupe électrogène dernier cri, un nouveau système de ventilation, une capacité supplémentaire de dessalinisateur, une réinstallation de la soute à voile, une installation électronique actualisée. Des nouvelles voiles ont été installées et un accastillage révisé. Le Yacht est reparti pour une seconde vie.



### **Parmi Les architectes avec lesquels Normandy Yacht Service est en relation il peut être cité**

La rencontre de Patrick LENORMAND avec Jean-François ANDRE, architecte et navigateur dont naîtra une gamme CORDOVA, voiliers dériveurs intégraux de grand voyage



L'étroite collaboration avec l'architecte **Davide LEONE** pour "KapKap" avec une attention particulière menée sur la sécurité et l'autonomie du bateau pour un équipage réduit sans négliger le confort et à de bonnes performances, quelques les conditions météorologiques et les différentes mers du globe.

Une complicité professionnelle avec l'architecte **Jean-Pierre BROUNS** qui a abouti à un bateau normand qui a l'ADN d'un Drakkar et les mêmes visées : **La glace et la découverte.**

**NYS** collabore aussi avec des agences d'architecture navales tels que **Vincent Lebailly Yacht Design** ou encore **Blueprint Yacht** innovantes et prometteuses.



La clientèle est financièrement aisée en effet les budgets peuvent atteindre 1,5 millions d'euros **NYS Normandy Yacht Service** fait partie des 5 constructeurs en aluminium que l'on identifie dans le micro-cosme des fabricants de voiliers. Sa réputation est reconnue auprès des clients et dans la profession, nous pouvons que lui souhaiter bon vent.

### **Reportage Jean-Luc LEVEQUE Ingénieur IPF Normand**

INGÉNIEURS PROFESSIONNELS DE FRANCE  
Région Basse-Normandie ( Calvados, Manche, Orne)  
Membre IESF - Ingénieurs et scientifiques de France  
Membre de la Fédération SNIPF  
Contact Courriel : [jluc.leveque@gmail.com](mailto:jluc.leveque@gmail.com) Edition N°18

*Les sources documentaires: (textes et autres) sont référencées dans un document annexe joint à cette newsletter*